

L'ÉCHO de Ste-Cath'



Je m'appelle Renard'eau
et j'habite moi aussi au village.
Grâce à mon flair, je sais tout
ce qu'il s'y passe! ;-)

Informations sérieuses ou insolites ♦ Nouvelles de la
communauté ♦ Événements en tous genres ♦ Nature
et plein air ♦ Catherinois à découvrir ♦ Jeunesse ♦ etc.

LES BONS PLANS DE LA MUNICIPALITÉ

PROFITEZ DES LOISIRS ET DE LA CULTURE

À MOITIÉ PRIX!

Vous l'ignoriez peut-être, mais la Municipalité donne un sérieux coup de pouce pour les activités sportives de vos jeunes et vos abonnements à la bibliothèque! finis les frais de non-résidents qui piquent : on rembourse **50%**!

Wow!



AVERTISSEMENT DE REMBOURSEMENT POUR LES JEUNES SPORTIFS (mineurs)

Votre enfant pratique le baseball, le hockey, le patinage, la natation artistique ou le soccer dans la ville voisine? Super!
On vous rembourse la moitié des frais de non-résidents (dans la limite de l'entente de Magog).

C'est simple comme bonjour!

- 1 Payez vos frais à l'autre municipalité.
- 2 Apportez votre reçu et un spécimen de chèque à l'Hôtel de Ville.
- 3 Encaissez le remboursement!

(pour les inscriptions aux services de loisirs de la Ville de Magog, surveillez nos publications Facebook et notre site web pour connaître la procédure puisqu'elle est gérée directement entre villes)



ACCÈS ILLIMITÉ AUX LIVRES (sans vous ruiner!)

Envie de dévorer les nouveautés de la bibliothèque voisine?
On paie la moitié de votre abonnement! Deux scénarios:

OPTION 1 Bibliothèque Memphrémagog (le raccourci)

- 1 Passez d'abord à l'Hôtel de Ville pour remplir un formulaire et payer seulement la moitié des frais.
- 2 Terminez votre inscription là-bas avec le précieux papier.

OPTION 2 Les autres bibliothèques (remboursement différé)

- 1 Inscrivez-vous et payez la totalité sur place.
- 2 Revenez nous voir à l'Hôtel de Ville avec votre reçu et un spécimen de chèque.
- 3 On vous rembourse 50 % après la prochaine séance de conseil (voir les dates à la page suivante).



On vous attend : **35, chemin de North Hatley**

Des questions? Appelez au 819-843-1935 ou écrivez à secretariat@saintecatherinedehatley.ca

125^e ANNIVERSAIRE

OYEZ, OYEZ! NOTRE BELLE MUNICIPALITÉ A 125 ANS!

Restez à l'affût! Le comité du 125^e travaille d'arrache-pied pour vous concocter une programmation mémorable. Les **détails des activités** seront bientôt dévoilés sur le site sch125e.ca.

Préparons-nous à célébrer un siècle et quart d'histoire ensemble!

Et pour souligner les 125 ans de la municipalité, l'Écho de Ste-Cath' s'est donné un petit look antique...



Concours photo

Le **concours de photos** est en cours; c'est le moment de capturer la beauté de nos paysages actuels pour marquer l'histoire!
sch125e.ca/concours-de-photos

Calendrier-souvenir

Le **calendrier spécial du 125^e anniversaire** a été distribué par la poste début janvier. Si vous ne l'avez pas reçu, écrivez à sch125e@gmail.com.

Aussi, vous pouvez en télécharger la version PDF sur sch125e.ca



CONSEIL MUNICIPAL

DATES DES SÉANCES DU CONSEIL EN 2026 :

- 2 mars • 7 avril • 4 mai • 1^{er} juin • 3 août
- 8 septembre • 5 octobre • 2 novembre
- 7 décembre • 10 décembre

Ces séances se tiendront le lundi ou le mardi et débuteront à 18 h00, sauf celle du 10 décembre qui aura lieu un jeudi à 15 h30.



N'oubliez pas que les séances du conseil municipal sont ouvertes à tout le monde et qu'une période de questions du public y a lieu à chaque fois. N'hésitez pas à y assister !

TAXES 2026

CALENDRIER 2026 : LE RAPPEL FISCAL SANS DOULEUR !

Oubliez les mauvaises surprises ! Voici les dates à encercler dans votre agenda pour le paiement de vos taxes municipales de 2026 :

QUAND PAYER ? (NOTEZ BIEN !)

- Pour les comptes de plus de 300 \$:
La méthode « versements zen »

On étale la douleur pour vous faciliter la vie !
Voici les 4 échéances :

- 15 février (premier tour de piste !)
- 15 mai (le printemps arrive, le paiement aussi)
- 15 août (pause estivale terminée !)
- 15 novembre (dernière ligne droite avant Noël)

Astuce : Si une date tombe un week-end, le paiement doit être fait le vendredi précédent pour éviter les retards !

- Pour les comptes de 300 \$ et moins :
Le paiement unique

Si votre facture est plus douce, vous avez **30 jours** après l'envoi du compte de taxes pour régler le montant total. Simple et rapide !

Voilà, c'est réglé ! Merci de contribuer à la beauté de notre municipalité !



Prenez note que les taxes scolaires sont payables aux centres scolaires et non à la municipalité !



Comment faire sans bouger de son canapé ?

Vous pouvez payer vos taxes en ligne si vous êtes client chez l'une de ces institutions :

- Caisse Desjardins
- Banque Nationale
- Banque Laurentienne
- Banque Scotia
- Banque Royale du Canada (RBC)
- Banque TD

Mode d'emploi :

1. **Trouvez le bon fournisseur :** Recherchez avec le mot clé « Hatley ». Assurez-vous de bien sélectionner « Municipalité de Sainte-Catherine-de-Hatley » (le nom exact peut varier légèrement selon votre banque).
2. **Votre numéro de référence :** Utilisez votre numéro de matricule (cette fameuse série de 10 chiffres sur votre compte de taxes – inscrire les 10 premiers – certaines banques demandent plus de 10 chiffres, ajouter des zéros à la fin).

SÉCURITÉ CIVILE



URGENCE TRAVAUX PUBLICS : VOTRE LIGNE DIRECTE APRÈS LES HEURES DE BUREAU

Nous savons que les urgences n'ont pas d'horaire fixe. Si vous rencontrez une situation dangereuse qui ne peut pas attendre demain matin :

APPELEZ LE 819-843-1935, POSTE 100

Notre équipe de garde recevra une notification instantanée de votre message vocal et interviendra dans les plus brefs délais.

N'oubliez pas de laisser vos coordonnées complètes !

Et pour police, pompiers et ambulance, c'est le 911 !



CAPSULE ÉCOLO

SUBVENTION ÉLARGIE POUR LES PRODUITS D'HYGIÈNE DURABLES

Le programme s'agrandit pour encore plus d'économies et un geste de plus pour la planète!

Chers parents (et tous les autres citoyens concernés!),

La municipalité est heureuse de vous rappeler que notre programme d'aide financière ne se limite plus seulement aux **couches réutilisables**, mais s'étend désormais à une foule d'autres **produits d'hygiène durables**! C'est l'occasion parfaite de faire un geste pour la planète et votre budget familial!

Découvrez les ajouts:

- Culottes d'apprentissage lavables
- Coupes menstruelles
- Culottes et serviettes hygiéniques lavables
- Produits de protection réutilisables pour l'incontinence
- Compresse d'allaitement lavables



En bref (et pour tous les produits!):

- **50%** du coût d'acquisition remboursé (sur présentation de la facture originale d'items neufs).
- Jusqu'à un maximum de **200 \$ par famille par année** pour l'ensemble des produits.

Simple: Présentez votre facture d'achat et, pour les locataires, une preuve de résidence au bureau municipal.

Note pour les couches lavables et les compresse d'allaitement: une preuve par extrait de naissance d'un enfant de moins d'un an est requise.

Ne manquez pas cette opportunité de consommer de manière écoresponsable!

Pour plus d'informations, visitez notre site:

<https://www.sainte-catherine-de-hatley.ca/citoyens/subvcouche/>

PLEINS FEUX SUR

PASCAL BIET



Pascal est la personne qui se cache derrière la conception visuelle et le montage graphique de votre *Écho de Ste-Cath'*. Il travaille étroitement avec la municipalité, qui lui fournit textes et images, et il s'amuse ensuite à disposer le tout à sa sauce!

Natif de France, Pascal vit depuis dix ans à Sainte-Catherine-de-Hatley, après avoir passé plusieurs années à Montréal puis dans le Bas-Saint-Laurent. Il apprécie la région pour les nombreuses possibilités de randonnées, ce qu'il fait quotidiennement avec ses deux chiens.


Graphiste de profession, il est amené à concevoir la facture visuelle de nombreux manuels scolaires, et on peut aussi retrouver ses illustrations dans plusieurs livres jeunesse. En parallèle, il donne des cours de dessin d'observation, sa passion de toujours.



Et vous savez quoi? C'est aussi Pascal qui me dessine!

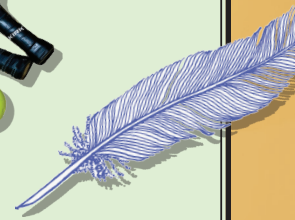
COMITÉ DES LOISIRS

Yoga, Pilates, pickleball, ateliers d'écriture, danse country, dessin... plusieurs activités à petits prix proposées par le comité des loisirs ont lieu cet hiver au village.

Pour découvrir les activités ou pour vous y inscrire, visitez le clsch.ca ou suivez la page Facebook  **Loisirs à Sainte Catherine de Hatley.**

Le comité des loisirs de Sainte-Catherine-de-Hatley est une organisation à but non lucratif constituée de bénévoles. Vous aimeriez consacrer quelques heures à nous donner un coup de main? Nous sommes toujours heureux d'accueillir de nouvelles personnes au sein de notre belle équipe!

Contactez-nous: www.clsch.ca





BIENTÔT UN CPE À SAINTE-CATHERINE!

Le Centre de la petite enfance **Les petits Hêtres** a pour mission d'offrir aux enfants de Sainte-Catherine-de-Hatley et des environs un milieu éducatif basé sur la pédagogie par la nature. Cette approche permet aux enfants de développer une relation privilégiée avec l'environnement naturel et favorise l'éveil à la sensibilité écologique.

Trop impatientes de concrétiser leur vision, les cofondatrices, appuyées par un collectif de citoyen des plus engagés, ont ouvert en mars 2024 un premier milieu temporaire à North Hatley. **Une équipe d'éducatrices passionnées** y accompagne déjà 40 tout-petits à travers les saisons afin de nourrir leur curiosité, leur bien-être et leur développement global.

Les démarches pour l'établissement permanent du CPE à Sainte-Catherine-de-Hatley, qui comptera 78 places, dont 10 pour poupons, avancent maintenant à grands pas. **Les plans du futur bâtiment sont en approbation finale, et la construction devrait débuter ce printemps.** L'équipe souhaite emménager dans les nouveaux locaux, et la future forêt éducative, d'ici la fin de l'année 2026.



Voilà à quoi ressemblera le futur CPE.



« L'éducation par la nature transforme le quotidien des enfants. Elle les apaise, les stimule et nourrit une curiosité essentielle pour comprendre le monde. C'est un privilège de bâtir un lieu où la nature devient leur plus grande alliée. »

— Andrée-Anne Beaulieu, cofondatrice et gestionnaire du CPE Les petits Hêtres

Les enfants rencontrent un chevreuil dans la forêt.



Le CPE a très hâte de s'installer dans la communauté et de continuer à offrir aux familles un milieu de vie chaleureux, inclusif et profondément humain, où chaque enfant peut h.êtrre et grandir en lien étroit avec la nature. Plusieurs idées de services connexes sont également en incubation (halte scolaire pour les grands frères et grandes, cantine santé, friperie, etc), et l'équipe les partagera avec la population au fil de leur développement.

Le Centre de la petite enfance Les Petits Hêtres - Grandir en nature, ensemble



Vous voulez communiquer avec nous? Consultez le site web de la municipalité ou scannez ce code QR!



Bureau municipal

35, chemin de North Hatley, Sainte-Catherine-de-Hatley (Québec) JOB 1W0

Tél.: 819-843-1935 / Téléc.: 819-843-8527 secretariat@saintecatherinedehatley.ca

Heures d'ouverture: Lun-jeu 8h00-12h00 et 12h45-16h30 / Ven 8h00-12h00

www.sainte-catherine-de-hatley.ca

Vous êtes entrepreneur, artiste, sportif, bénévole, etc. et habitez à Sainte-Catherine-de-Hatley? Vous aimeriez vous faire connaître auprès de la communauté?

Une personne remarquable dans votre entourage gagnerait à être connue?

Écrivez à **L'ECHO DE STE-CATH'**: secretariat@saintecatherinedehatley.ca

Vous pourriez faire l'objet d'un futur article... (ET C'EST GRATUIT!)

