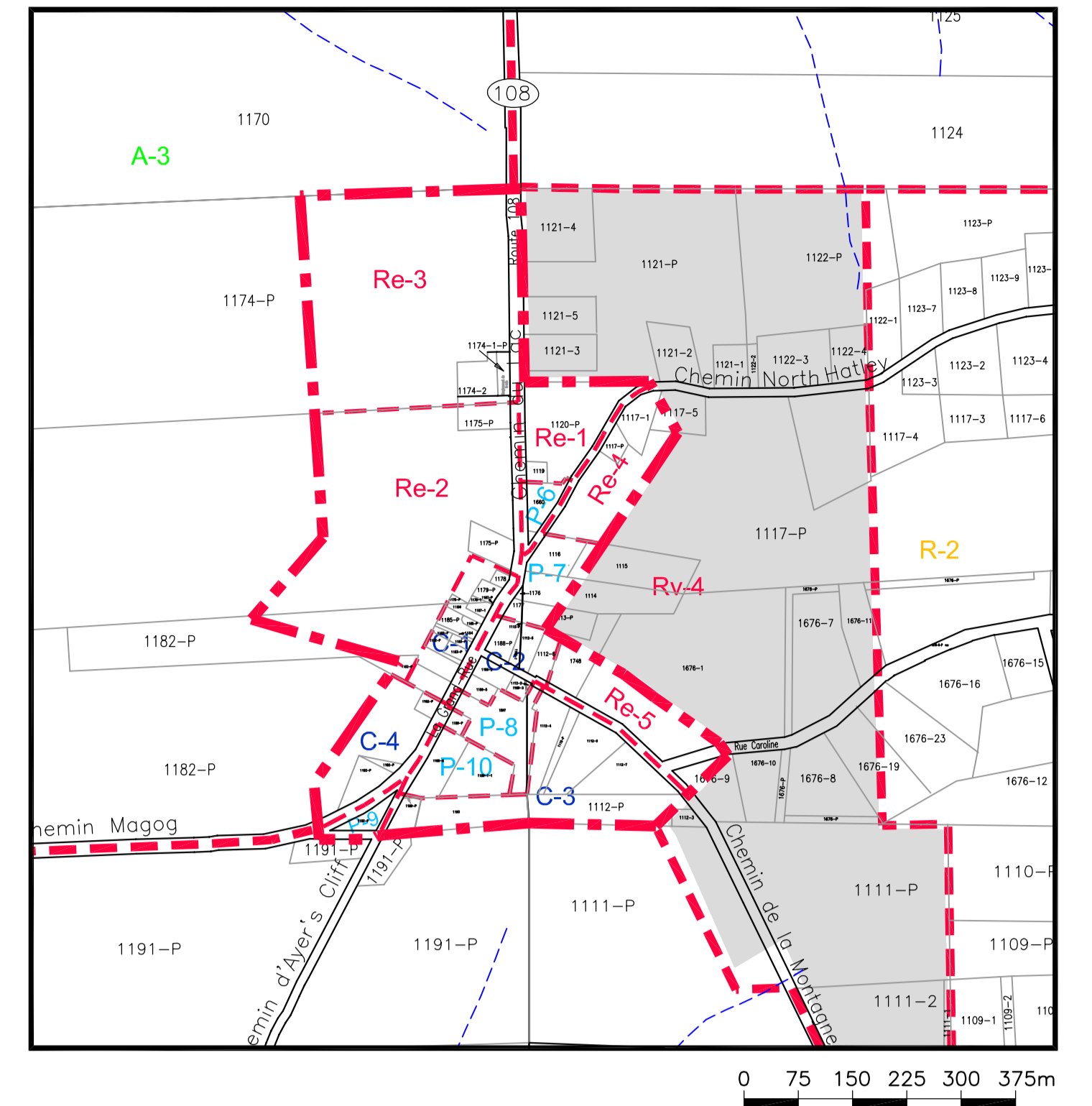
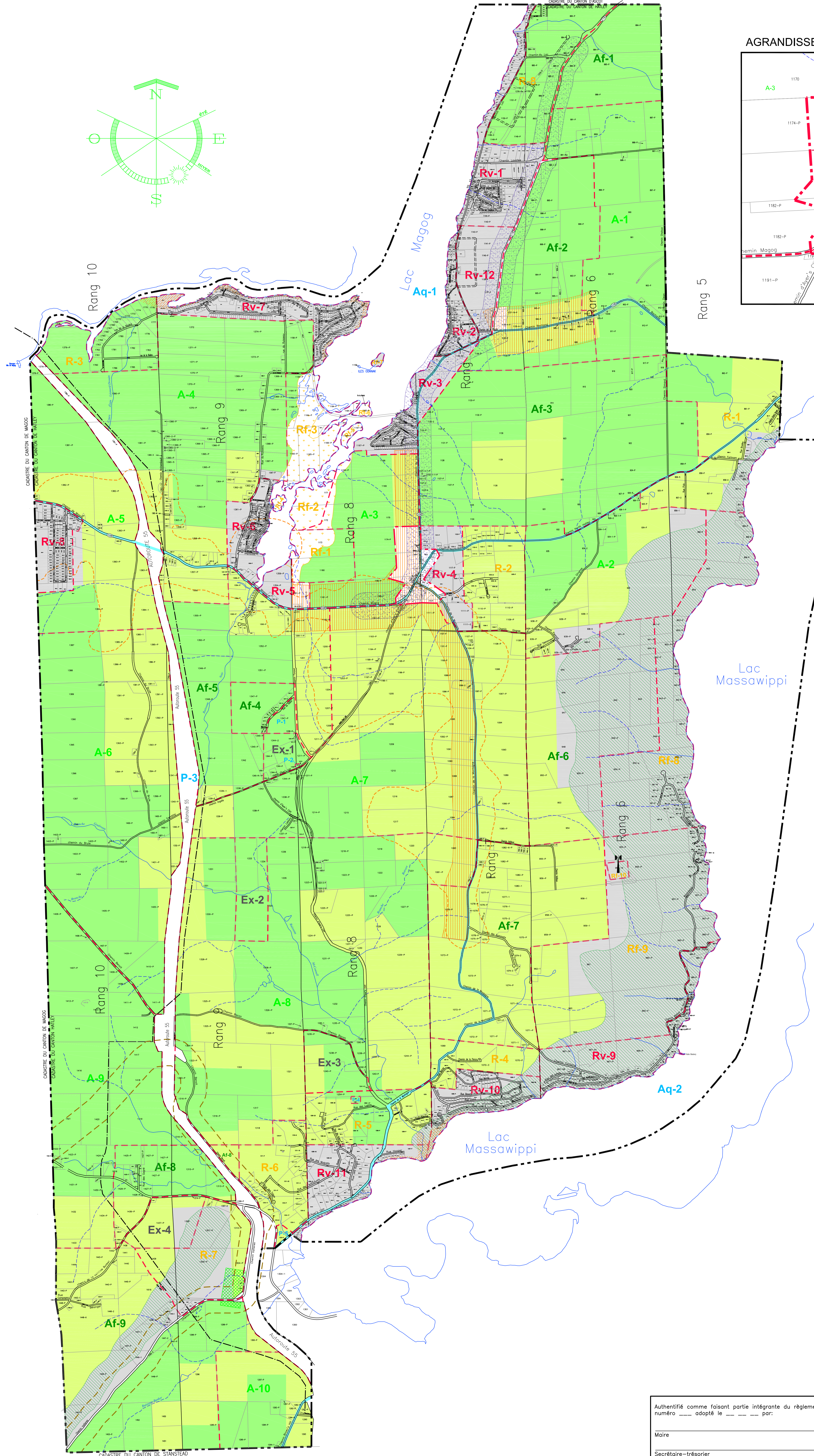
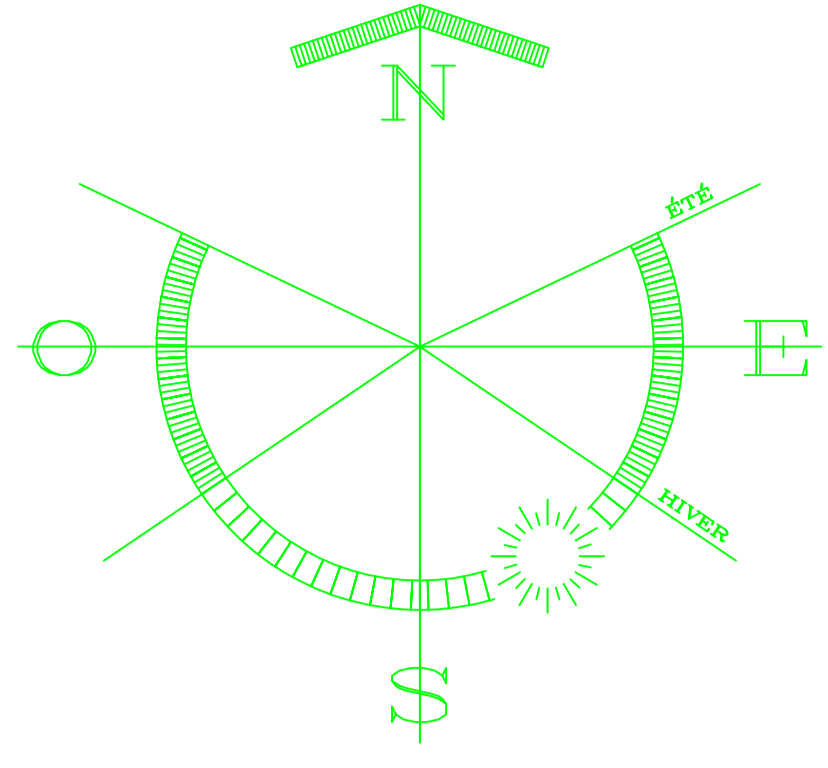


AGRANDISSEMENT SECTEUR: KATEVALE



0 75 150 225 300 375m



- LEGENDE:**
- ZONE:**
- A AGRICULTURE
 - Af AGRO-FORESTIÈRE
 - Aq AQUATIQUE
 - C COMMERCE ET SERVICE
 - Ex EXTRACTION
 - P PUBLIQUE
 - Re RÉSIDENCE
 - Rv RÉSIDENCE/VILLÉGIATURE
 - R RURALE
 - Rf RURALE/FORESTIÈRE
- DISPOSITIONS PARTICULIÈRES:**
- [Symbol] PAYSAGE NATUREL D'INTÉRÊT SUPÉRIEUR
 - [Symbol] PAYSAGE CHAMPÊTRE
 - [Symbol] VUE PANORAMIQUE D'INTÉRÊT RÉGIONAL
 - [Symbol] MILIEU HUMIDE
 - [Symbol] ZONE D'ÉROSION
 - [Symbol] CORRIDOR DE GESTION DES ACCÈS ROUTIERS
 - [Symbol] SECTEUR DE CONTRAINTES SÈVÈRES À L'EXPLOITATION
 - [Symbol] SECTEUR D'EXPLOITATION FORESTIÈRE DE TYPE 1
 - [Symbol] SECTEUR D'EXPLOITATION FORESTIÈRE DE TYPE 2
 - [Symbol] ROUTE PITTORESQUE ET PANORAMIQUE
 - [Symbol] CORRIDOR D'INTÉRÊT RÉGIONAL CYCLABLE: AXE PRINCIPALE
- LIMITE MUNICIPALE**
- - - LIMITE DE LA ZONE
- - - LIMITE DU PÉRIMÈTRE URBAIN
- - - LIMITE DE L'AGRANDISSEMENT
— COURS D'EAU PERMANENT
- - - COURS D'EAU INTERMITTENT
- - - GAZODUC
- - - RUE PROJÉTÉE
↑ ANTENNE CELLULAIRE
- [Symbol] LIMITE DE LA ZONE INONDABLE 0-20 ANS
 [Symbol] LIMITE DE LA ZONE INONDABLE 20-100 ANS
- NOTE: LAC MASSAWIPPI COTE: 0-20 ANS 162.18 mètres
 20-100 ANS 162.57 mètres
- SOURCE:**
 M.R.C. Memphrémog Schéma d'Aménagement Révisé version définitive
 (réglement numéro 9-98) Plan: A2, A3, A4, A5, juin 1998.
 Zones de contraintes, plan A2-3 et A-26
 Environnement vidéographique enr. "Terres humides MRC de Memphrémog", 1992,
 référence bande vidéographique aérienne V92-02 et photographies aérienne
 1988-1989, échelle cartographique 1/20 000.

2004-394	NOVEMBRE 2004	30 AVRIL 2008
2002-371	JUN 2002	30 AVRIL 2008
RÈGLEMENT NO	DATE D'ADOPTION	RÉVISÉ LE

Authentifié comme faisant partie intégrante du règlement
 numéro ____ adopté le ____ par:
 Maire _____
 Secrétaire-trésorier _____

SMi AMÉNATECH INC.
 25, rue Collin, Ste-Juste, Ste-Étienne, Québec (Québec) J3H 1E3
 (514) 368-8855 - Fax: (514) 368-0234 www.smi-amentech.com

CLIENT: **MUNICIPALITÉ SAINTÉ-CATHERINE-DE-HATLEY**

TITRE: **PLAN DE ZONAGE No. 99F5485-Z-1**

DESSINÉ PAR: A.-M. MESSIER Tech. INTR. PROJETÉ PAR: H. LAPERRIÈRE Urb. Ph. D.
 VÉRIFIÉ PAR: H. LAPERRIÈRE Urb. Ph. D. APPROUVÉ PAR: H. LAPERRIÈRE Urb. Ph. D.

ÉCHELLE: 1 : 15 000 DATE: 30 AVRIL 2008
 0 150 300 450 600 750m FICHER DAO: 6371001N001.dwg